

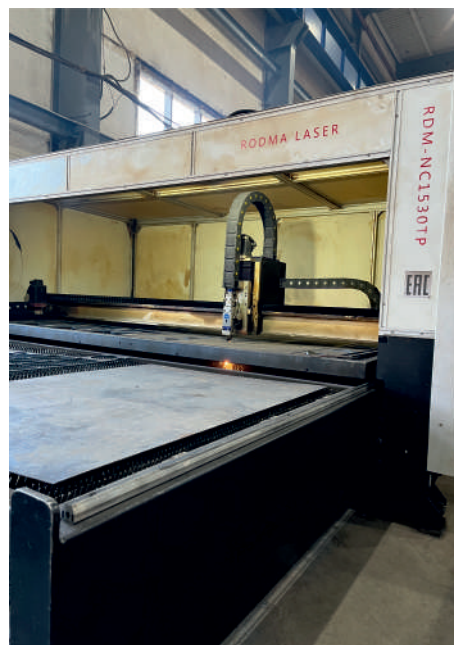
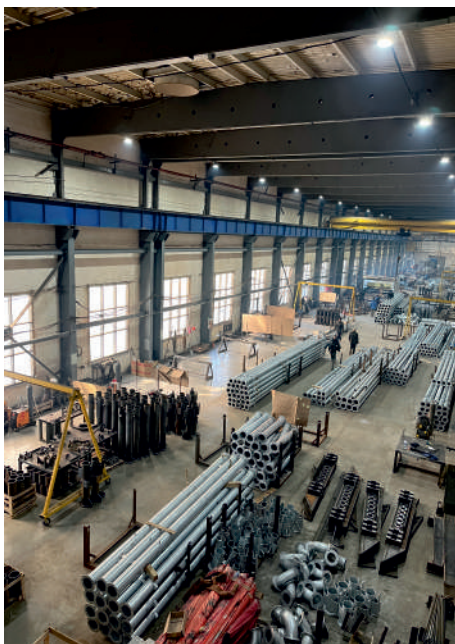
# Широкозахватные оросительные системы



Aquafield

Мы производим современное оросительное оборудование, составляем высокоэффективные программы орошения, наша команда профессионалов всегда готова произвести установку оборудования, в том числе «под ключ», и осуществлять послепродажное обслуживание вне зависимости от удаленности клиентов. Локализация производства дождевальная машины достигает 75%. Современное оборудование и строгий контроль качества позволили выпускать продукцию по качествам не хуже иностранных аналогов.

ООО «АкваФилд» всегда идет в ногу со временем и постоянно модернизирует как собственное производство, так и производимую продукцию.





## Содержание

Широкозахватные оросительные системы. . . . .	4-9 стр.
● технические характеристики. . . . .	4-5 стр.
● основные элементы конструкции. . . . .	6 стр.
● система управления. . . . .	7 стр.
● система привода. . . . .	8 стр.
● колеса и шины. . . . .	8 стр.
● распылители. . . . .	9 стр.
Сопутствующая комплектация и организация монтажа оборудования «под ключ». . . . .	10 стр.
Сертификация. . . . .	11 стр.
Контакты. . . . .	12 стр.



## Круговые системы

Состоят из одного или нескольких пролетов, вращающихся вокруг стационарной центральной опоры. Данные системы просты в эксплуатации и практически полностью автоматизированы. Надежность и соотношение цена/качество - лучшие из всех типов широкозахватных дождевальных машин.

### Фронтальные дождевальные машины

Представляют собой трубопровод на колесных опорах и предназначены для полива прямоугольных длинных полей. Вода к фронтальной дождевальной машине подается из канала, вдоль которого она движется или по гибкому шлангу из гидрантов.

### Зональные (секторные) системы

Пролеты таких систем вращаются не по полному кругу (угол поворота менее 360 градусов), что позволяет максимально охватить площадь орошаемого участка, если на нем находится какое-либо препятствие (здание, столб и т.д.) или форма поля не позволяет сделать полный круг.

Автоматическая система реверса гарантирует бесперебойную работу машины, а система безопасности гарантирует, что пролеты остановятся на заранее заданных позициях.

Таблица 1

Диаметр трубы	Длина пролета
159 мм/3 мм	42,3 м (3,5 трубы)
	48,1 м (4 трубы)
	53,9 м (4,5 труб)
	59,7 м (5 труб)
219 мм/3,8 мм	42,3 м (3,5 трубы)
	48,1 м (4 трубы)
	53,9 м (4,5 труб)
Длина трубы	11,58 м

Таблица 2

Круговые стационарные системы	
IGR	
Диаметр труб	108 мм
	159 мм: 42,3 м, 48,1 м, 53,9 м, 59,7 м
	219 мм: 42,3 м, 48,1 м, 53,9 м
Соединение пролетов	Гибкое соединение (РВД 10атм/ резиновая муфта с алюминиевым соединением)
Максимальный уклон	30,00%

## Буксируемые круговые системы

Центральная опора данной системы монтируется на колеса, что позволяет перемещать ее с одного поля на другое при помощи трактора. Это позволяет орошать поочередно несколько полей одной машиной.



### Буксируемая круговая система

Вид опоры	4-х колесная
Высота тележки	Низкая - средняя - высокая
Варианты колес	11,2x22,5
	11,2x24
	11,2x24,5
	14,9x24
	16,9x24

Таблица 3

### Фронтальные системы

	4-х колесные	2-х колесные
Высота опоры	Низкая - стандартная	Высокая
Максимальная длина поля	Без ограничений	Без ограничений
Подача воды по шлангу	Да	Да
Подача воды по трубопроводу	Да	Нет
Функция разворота	Нет	Да
Диаметр труб	108 мм	108 мм
	159 мм	159 мм
	219 мм	219 мм
Совместимость	AFR	AFF
Наведение	По борозде	
	По кабелю	
	По тросу	

Таблица 4

## Колесная опора:

- Широкая конструкция;
- Несущие уголки 100x100 мм на пролетах из 219 мм трубы и пролетах из 159 мм трубы;
- Широкая колесная база гарантирует высокую устойчивость в тяжелых топографических и климатических условиях;
- Возможно передвижное исполнение: высокая мобильность и приспособленность к севообороту.
- Оптимальное распределение усилий;



## Трубы из оцинкованной стали

Стандартный выбор, пригодны для использования в большинстве условий. Используемые диаметры - 108 мм, 159 мм, 219 мм.

## Соединение подвижных опор

Соединение подвижных опор выполняется при помощи кольца восьмиугольника и креплением пролетов «крест на крест». Что обеспечивает лучшую соосность пролетов и позволяет пропускать воду с наименьшими потерями. Соединительная манжета выполнена из специального материала, стойкого к UV излучениям и перепадам температур, позволяет герметично соединять пролеты даже при максимальных углах перепада.



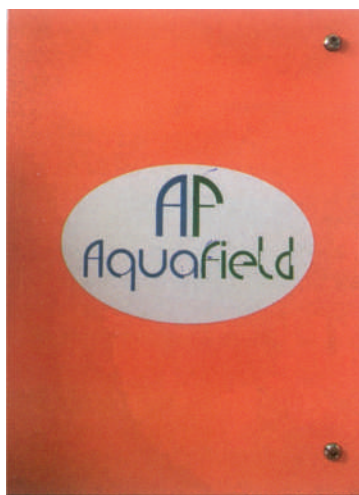
## Каркасная конструкция

Конструкция легкая и очень прочная, позволяет работать дождевальным машинам десятилетия:

- Различные диаметры труб позволяют работать на широком диапазоне (50-500 м<sup>3</sup>/с);
- Длина труб 11.58 - быстрый монтаж, прочная конструкция, простая транспортировка;
- Равномерная дугообразность.

## Шкафы управления AquaField

Данные шкафы выполняются согласно требованиям европейских стандартов и стандартов Таможенного союза. Мы применяем общедоступные стандартные электрические компоненты известных фирм (Siemens, Schneider Electric и т.д.), контрольно-измерительное оборудование «Овен».



Шкаф управления включает в себя следующие функции:

- Индикатор состояния оросительной системы;
- Сигнализация в случае возникновения неполадок;
- Защитная функция синхронизации пролетов;
- Автоматическая остановка в случае падения давления в системе;
- Таймер процентной нормы работы;
- Индикация возможных причин неполадок;
- Автоматическое отключение при низком/высоком напряжении;
- Функция автоматического реверса;
- Дистанционное управление;
- Управление через программу на ПК или смартфоне;
- Точное определение местоположения машины при помощи спутниковой навигации;
- Дистанционный запуск генератора и насосной станции.

## Система моторов и редукторов от мирового лидера в данной области Universal Motion Components Co., Ink. (UMC)

### Мотор-редуктор:

- Трехфазный двигатель с большим крутящим моментом;
- Герметичный двигатель с высокой степенью гидроизоляции;
- Цилиндрическая зубчатая передача с высоким КПД;
- Уплотнение вала со специальным грязеотталкивающим покрытием.

Исполнение: 50:1 0,54 кВт, 40:1 0,54 кВт, 30:1 1,1 кВт.

### Колесный редуктор буксируемой дождевальная машины:

- Червячная передача для высоких и средних крутящих моментов с передаточным числом 50:1;
- Отцепление от червяка во время свободного хода (процесс буксировки).

### Колесный редуктор стационарной дождевальная машины:

- Червячная передача для высоких и средних крутящих моментов с передаточным числом 50:1;
- Массивный конический роликоподшипник ;
- Встроенная расширительная камера;
- Уплотнение вала со специальным грязеотталкивающим покрытием.

### Шины:

- Обширный спектр шин и размеров для точного соответствия разным типам почвы и культур;
- Выпускаемые размеры:  
11,2x22,5; 11,2x24; 11,2x24,5;  
14,9x24; 16,9x24.
- Внутренняя камера для большей безопасности;
- Оцинкованные диски для антикоррозийной защиты.





# Оросительное оснащение от мирового лидера в данной области Nelson Irrigation Corporation

СЕРИЯ 3030 / ВАРИАНТЫ ИСПОЛНЕНИЯ

**ROTATOR®**

10–50 фунтов/кв. дюйм (0,7–3,4 бара)  
50–74 футов (15,2–22,6 м)

ВЕРХНИЙ МОНТАЖ  
ИЛИ  
КОНЦЕВЫЕ ОТВОДЫ



**БОЛЬШОЙ РАДИУС РАЗБРЫЗГИВАНИЯ.** В качестве разбрызгивателя вращающегося типа устройство Rotator® серий R3000 и R3030 обеспечивает более широкую область полива, что снижает норму внесения, поверхностный сток и увеличивает время просачивания воды в почву.

**БОЛЕЕ ВЫСОКАЯ СТЕПЕНЬ ОДНОРОДНОСТИ.** Rotator значительно улучшает однородность из-за повышенного перекрытия смежных разбрызгивателей.

**СНИЖЕННЫЕ ПОКАЗАНИЯ СНОСА ВЕТРОМ И ПОТЕРЬ НА ИСПАРЕНИЕ.** Rotator позволяет выполнить сложную задачу размещения разбрызгивателя вращающегося типа на концевых трубах — внизу за пределами воздействия ветра — для снижения сноса ветром и потерь на испарение.

СОПЛО: **3TN ИЛИ 3NV**  
НОРМА ВНЕСЕНИЯ: **НИЗКАЯ**

**ACCELERATOR**

6–15 фунтов/кв. дюйм (0,4–1 бара)  
30–55 футов (9,1–16,8 м)

ВЕРХНИЙ МОНТАЖ  
ИЛИ  
КОНЦЕВЫЕ ОТВОДЫ



**СОЧЕТАНИЕ ЗНАЧИТЕЛЬНОГО РАССТОЯНИЯ РАЗБРЫЗГИВАНИЯ И БОЛЕЕ МЕЛКИХ КАПЕЛЬ.** Accelerator повышает скорость вращения для всего ассортимента сопел для обеспечения надлежащего баланса между предотвращением сноса ветром и надлежащей обработкой почвы. Его уникальный дизайн обеспечивает возможность использования исполнения для низкого давления, а также обладает проверенной надежностью и длительным сроком службы модели Rotator.

**УНИВЕРСАЛЬНОСТЬ.** Повышает эффективность орошения внутри растительного покрова, а также обеспечивает экономичное решение с низким давлением при орошении над растительным покровом. Отсутствие вибраций и возможность монтажа на любых типах узлов концевых отводов или верхнего монтажа.

СОПЛО: **3TN ИЛИ 3NV**  
НОРМА ВНЕСЕНИЯ: **ОТ НИЗКОЙ ДО СРЕДНЕЙ**

**SPINNER**

10–20 фунтов/кв. дюйм (0,7–1,4 бара)  
42–54 фута (12,8–16,5 м)

ВЕРХНИЙ МОНТАЖ  
ИЛИ  
КОНЦЕВЫЕ ОТВОДЫ



**ЛЕГКИЙ ПОЛИВ ПРИ НИЗКОМ ДАВЛЕНИИ.** Свободно вращающиеся разбрызгиватели Spinner серий S3000 и S3030 обеспечивают легкий полив с каплями, аналогичными слабому дождю, для чувствительных почв и культур.

**ПРЕВОСХОДНАЯ ОДНОРОДНОСТЬ ПРИ НИЗКОМ ДАВЛЕНИИ.** Разбрызгиватели Spinner, являющиеся альтернативным вариантом с низким давлением для фиксированных разбрызгивающих головок, обеспечивают более однородный полив, а также лучшее перекрытие и более низкие нормы внесения.

**ОТСУТСТВУЮТ ОГРАНИЧЕНИЯ ПО МОНТАЖУ.** Spinner работает без вибрации. Возможность модернизации жестких, полужестких или гибких узлов концевых шлангов.

СОПЛО: **3TN ИЛИ 3NV**  
НОРМА ВНЕСЕНИЯ: **ОТ НИЗКОЙ ДО СРЕДНЕЙ**

## ВАРИАНТЫ КОРОТКОГО И ДЛИННОГО РАДИУСА РАЗБРЫЗГИВАНИЯ

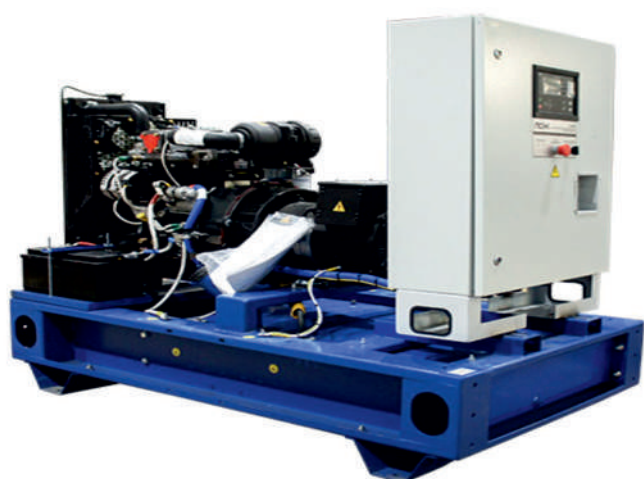
Сегодня орошение ценной земли по углам участка приносит быструю отдачу. Инженеры компании Nelson обеспечивают инновации для облегчения этой задачи и улучшения производительности.

R55VT	R75	SR75	SR100
40–55 футов (12–17 м) при 15–60 фунтов/кв. дюйм (1,0–4,2 бара)	50–70 футов (15–21 м) при 12–42 бара	70–90 футов (21–28 м) при 12–5,5 бара	90–120 футов (28–37 м) при 10–80 фунтов/кв. дюйм (2,8–5,5 бара)
19–105 галлонов (4,2–23,8 м³/ч)	24–70 галлонов (5,4–15,4 м³/ч)	39–160 галлонов (8,8–36,6 м³/ч)	50–300 галлонов (11,4–68,2 м³/ч)
<b>ОБЫЧНАЯ ДОБАВЛЯЕМАЯ ПЛОЩАДЬ В АКРАХ ДЛЯ КРУГОВОЙ ДОЖДЕВАЛЬНОЙ УСТАНОВКИ 1/4 МИЛИ</b>			
До 10 акров (4,0 га)	До 13 акров (5,3 га)	До 17 акров (6,9 га)	До 23 акров (9,3 га)
орошение всей окружности	орошение всей окружности	орошение всей окружности	орошение всей окружности
До 6 акров (2,4 га)	До 7 акров (2,8 га)	До 9 акров (3,6 га)	До 11 акров (4,5 га)
только угловое орошение	только угловое орошение	только угловое орошение	только угловое орошение

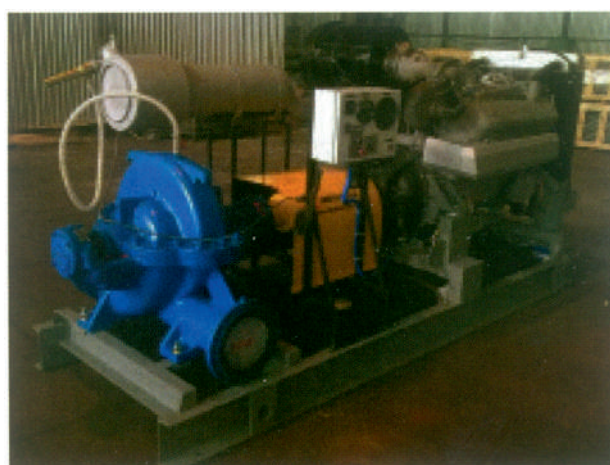
## Сопутствующая комплектация и организация монтажа оборудования «под ключ»

Совместно с широкозахватными дождевальными машинами мы можем предложить различные варианты для решения задач, появляющихся при создании комплексных систем орошения:

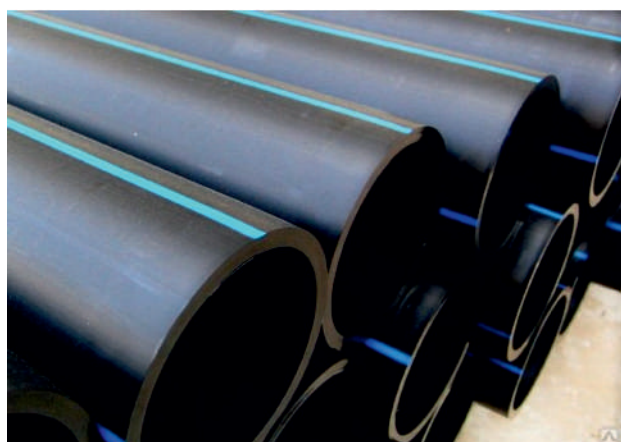
Дизельные генераторы от 7,5 кВт



Дизельные/электрические  
насосные станции от 50м<sup>3</sup>/час



Трубы ПНД и ПВХ



# Сертификация

**ЕВРАЗИЙСКИЙ ЭКОНОМИЧЕСКИЙ СОЮЗ**

**СЕРТИФИКАТ СООТВЕТСТВИЯ**

№ ЕАЭС RU C-RU.HA41.B.00709/21

Серия **RU** № **0349237**

**ОРГАН ПО СЕРТИФИКАЦИИ** Орган по сертификации продукции Общества с ограниченной ответственностью «Евразийское соответствие»  
«Евразийское соответствие»  
Место нахождения: 107076, Россия, город Москва, улица Матросская Тишина, дом 23, строение 1 помещение XXIII, комната 1  
Адрес места осуществления деятельности: 107076, Россия, город Москва, улица Матросская Тишина, дом 23, строение 1 помещение XXIII, комнаты 1-5  
Аттестат аккредитации № RA.RU.11HA41 срок действия с 20.03.2018  
Телефон: +7 (495) 798-34-84 Адрес электронной почты: info@eacert.ru

**ЗАЯВИТЕЛЬ** Общество с ограниченной ответственностью «Аквафилд»  
Место нахождения и адрес (адреса) места осуществления деятельности: 301790, Россия, Тульская область, город Донской, микрорайон Северо-Задонск, переулок Школьный, дом 1, строение 3, помещение 3, этаж 1  
Основной государственный регистрационный номер 1207100011568.  
Телефон: +78005559881 Адрес электронной почты: info@aquafield.ru

**ИЗГОТОВИТЕЛЬ** Общество с ограниченной ответственностью «Аквафилд»  
Место нахождения и адрес (адреса) места осуществления деятельности по изготовлению продукции: 301790, Россия, Тульская область, город Донской, микрорайон Северо-Задонск, переулок Школьный, дом 1, строение 3, помещение 3, этаж 1

**ПРОДУКЦИЯ** Машины сельскохозяйственные: Дождевальная машина, марки: «AquaField». Продукция изготовлена в соответствии с техническими условиями ТУ 28.30.60-001-45979553-2020 ДОЖДЕВАЛЬНАЯ МАШИНА «АКВАФИЛД». Серийный выпуск.

**КОД ТН ВЭД ЕАЭС** 8424 49 100 0

**СООТВЕТСТВУЕТ ТРЕБОВАНИЯМ**  
Технического регламента Таможенного союза, утвержденного Решением Комиссии Таможенного союза от 18 октября 2011 года №823, ТР ТС 010/2011 "О безопасности машин и оборудования"

**СЕРТИФИКАТ СООТВЕТСТВИЯ ВЫДАН НА ОСНОВАНИИ** Протокола испытаний № 380 СБ/06-2-2021 ИЦ от 25.11.2021 года, выданного Испытательным центром Государственного учреждения «Белорусская машиноиспытательная станция» (регистрационный номер аттестата аккредитации ВУ/112 1.0037)  
Акта о результатах анализа состояния производства от 26.08.2021 года  
Схема сертификации: 1с

**ДОПОЛНИТЕЛЬНАЯ ИНФОРМАЦИЯ** Стандарт, в результате применения которого на добровольной основе обеспечивается соблюдение требований технического регламента ГОСТ 32617-2014 "Машины для орошения. Общие требования безопасности". Условия хранения в качестве воздействия внешних климатических факторов - 7 (Ж1), запасных частей - 2 (С) по ГОСТ 15150-69. Срок хранения указан в товаросопроводительной документации. Срок службы - 10 лет. Образцы продукции, отобранные для испытаний (Акт отбора образцов № 20210730-01н от 03.08.2021 г.), изготовлены 08.2021 г. Сертификат соответствия выдан взамен № ЕАЭС RU C-RU.HA41.B.00653/21 от 02.09.2021.

**СРОК ДЕЙСТВИЯ С** 13.12.2021 **ПО** 01.09.2026

**ВКЛЮЧИТЕЛЬНО**

Руководитель (уполномоченное лицо) органа по сертификации (подпись) Петренко Кирилл Михайлович (ф.и.о.)

Эксперт (эксперт-аудитор) (эксперты (эксперты-аудиторы)) (подпись) Шваченко Александр Владимирович (ф.и.о.)

АО «Органик», Москва, 2009 г. с. 19 № 324

Производство дождевальных машин AQUAFIELD имеет техническое оснащение, отвечающее мировым стандартам качества. Благодаря чему качество выпускаемых дождевальных машин соответствует нормам ЕАЭС Комиссии Таможенного Союза.



[aquafield.ru](http://aquafield.ru)  
[info@aquafield.ru](mailto:info@aquafield.ru)  
8 (800) 555-98-81